

新築マンション（RC8階建）の構造設計事例

1. 構造設計概要

構造概要：RC8階建共同住宅（19.12m×51.7m、
軒高 GL+23.03m）

建築面積：2,628.67 m²

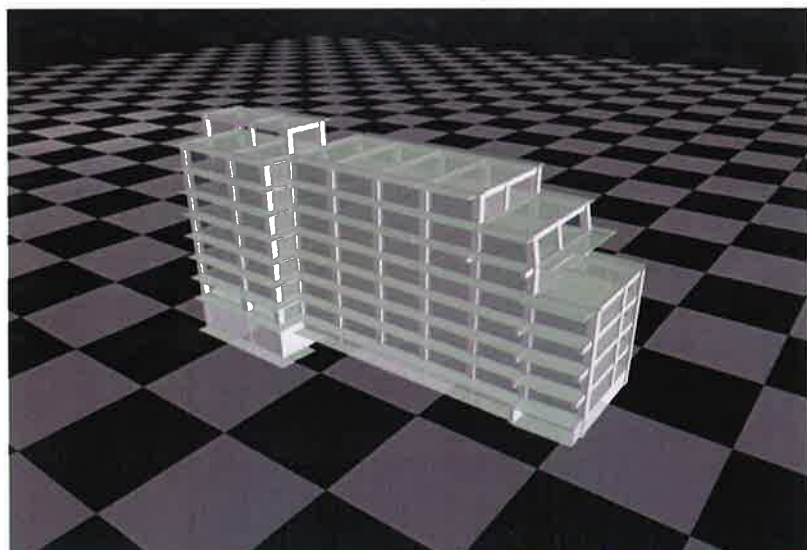
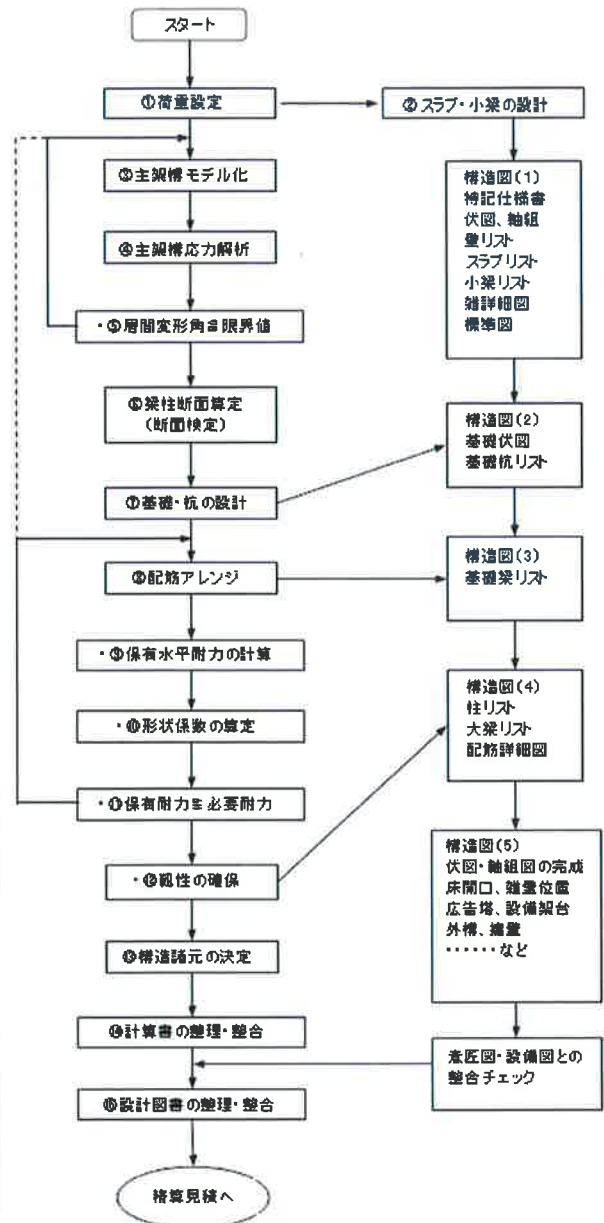
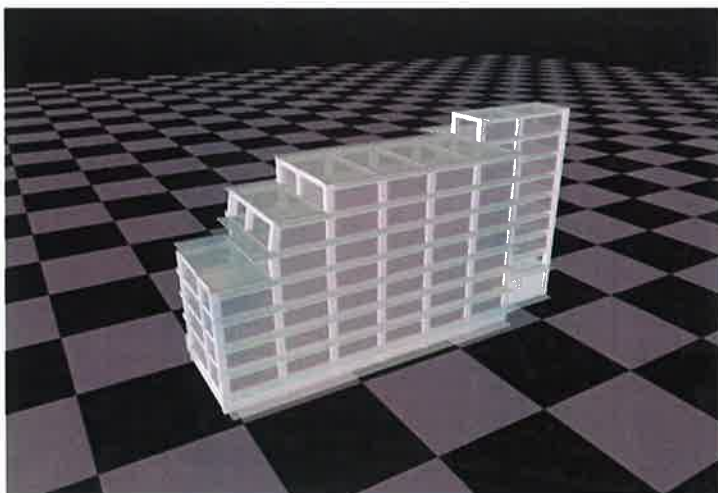
延床面積：18,283.3 m²

使用プログラム：Super Build/ SS3-RC

Ver.1.1.1.23 株ユニオンシステム

2. 構造計算・構造図作図のフロー

3. 構造体の3次元モデル



日中コンサルタント株式会社
 中文名：日中設計諮詢株式会社
 JAPAN-CHINA CONSULTANT CO., LTD.

〒134-0086 東京都江戸川区臨海町 3-6-3

TEL: 03-3687-8801 FAX: 03-3687-8803

2013年3月作成

4. 計算結果

